

Bezugskollektion Leder & Stoffe

Wir haben es uns schwer gemacht, damit Sie es einfach haben: Unsere praktische Farbcodierung für Leder & Stoffe helfen Ihnen, schnell den optimalen Wunschbezug zu finden.

Welches Leder ist Ihr Typ?

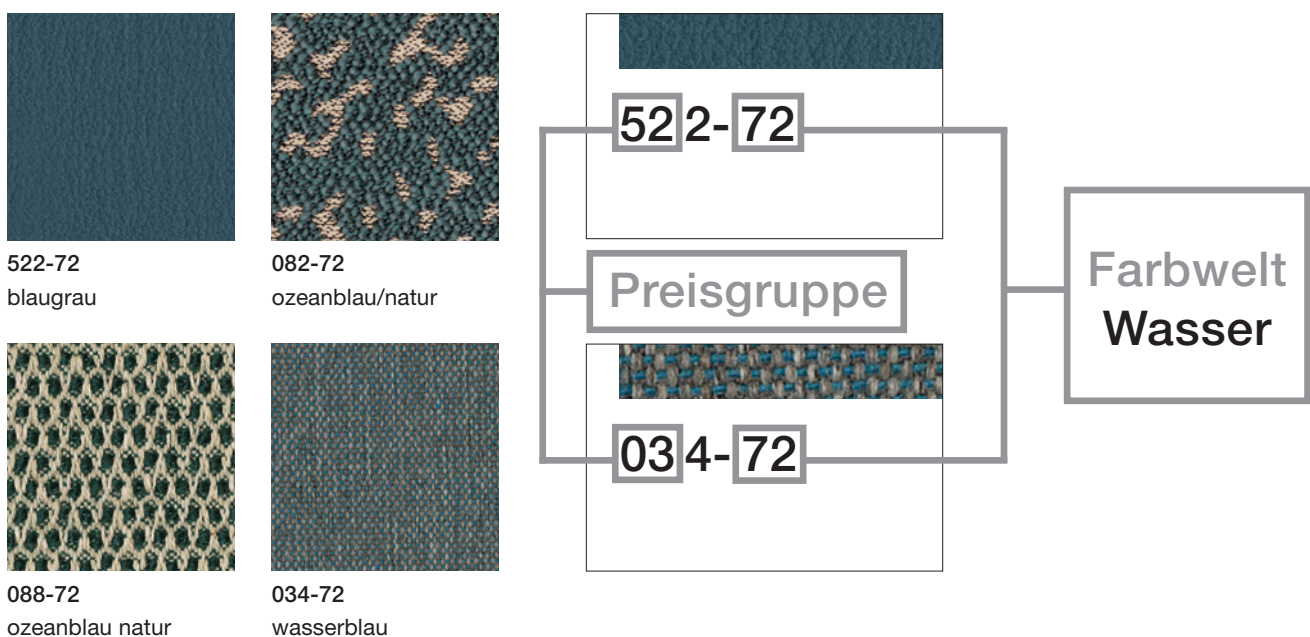


Aus welchem Stoff sind Ihre Träume?



Stimmige Farbkombinationen – leicht gemacht.

Die Leder- und Stoffbezüge sind übergreifend in Farbthemen eingeteilt. Die jeweils übereinstimmenden beiden Bezugs-Endziffern sind jeweils Bestandteil einer Farbwelt. So finden passende Partnerbezüge einfach und schnell zusammen.

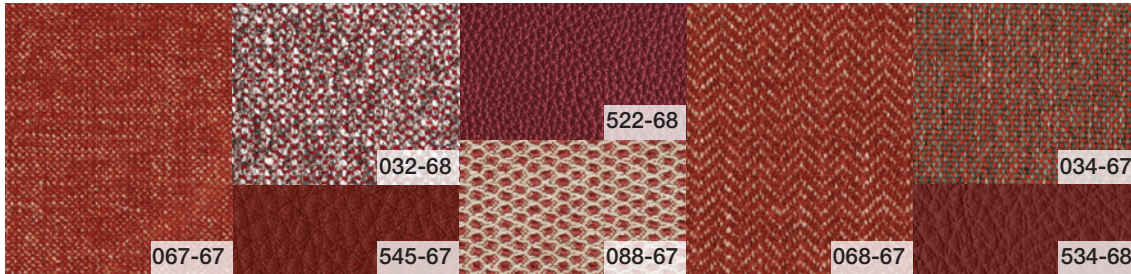


creation

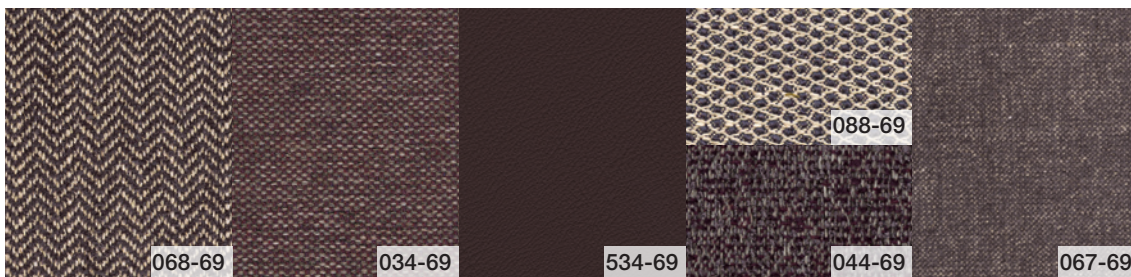
BY ROLF BENZ

Farbwelten

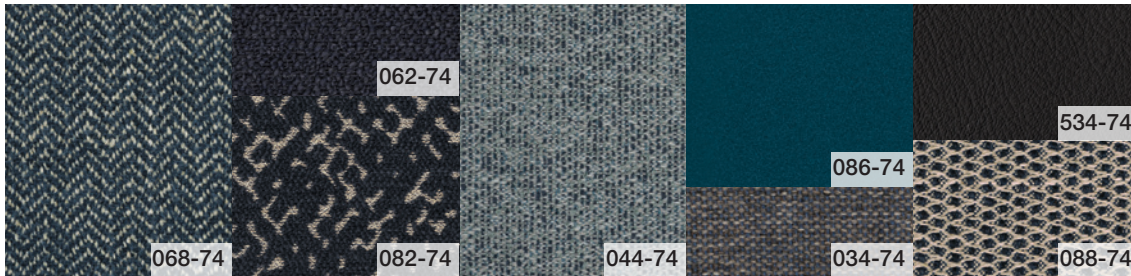
Feuer



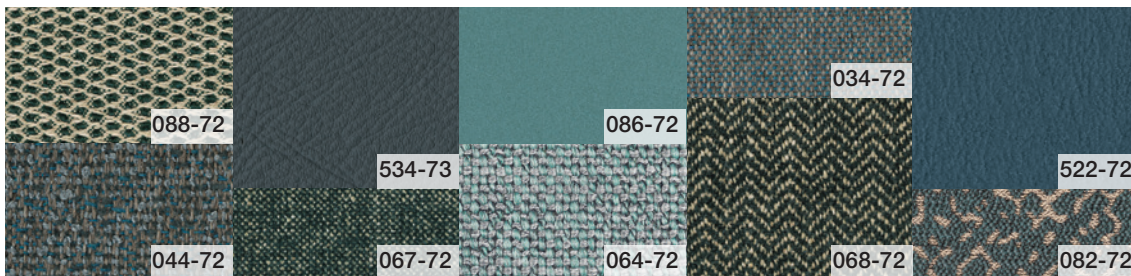
Amethyst



Himmel



Wasser

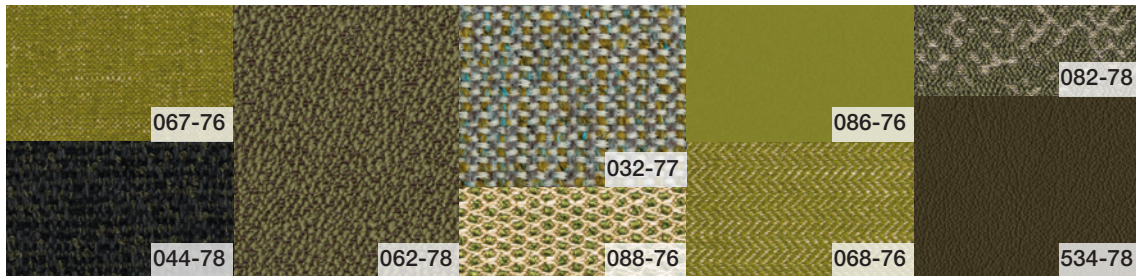


creation

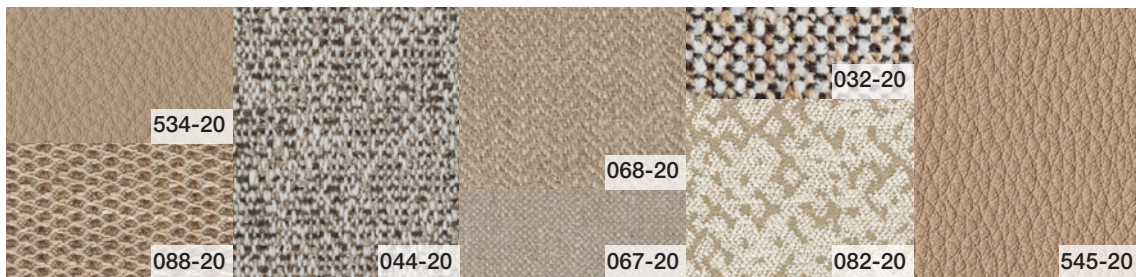
BY ROLF BENZ

Farbwelten

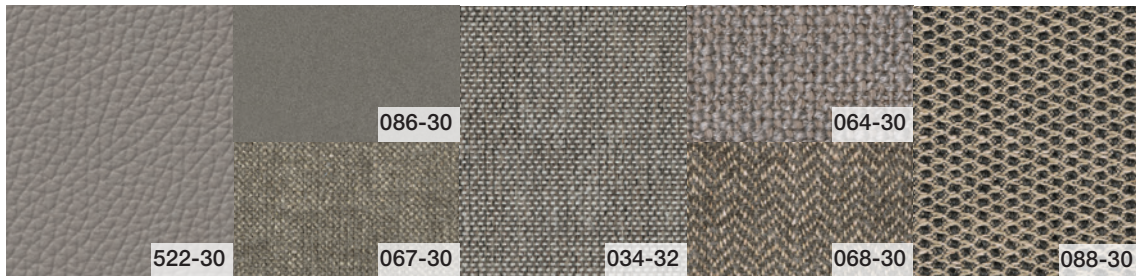
Wald



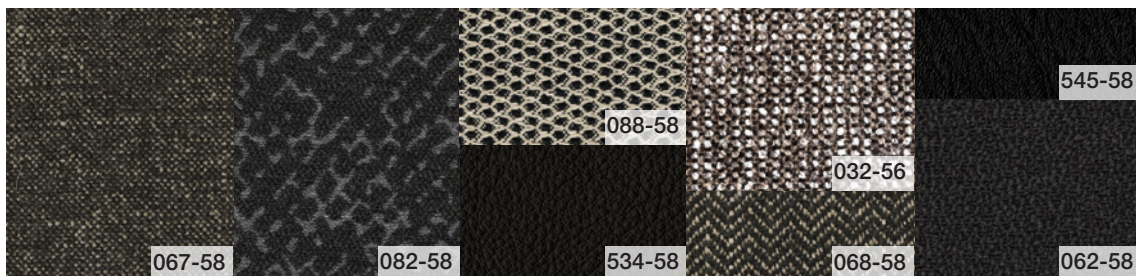
Stein



Erde



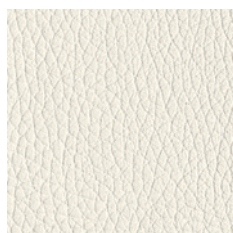
Lava



Leder Dries

Mittleres Narbenbild
kühl/kräftig

■ Nappaleder narbenkorrigiert, geschliffen und geprägt.
Das Leder ist pigmentiert und dadurch pflegeleicht.



522-12
perlweiß



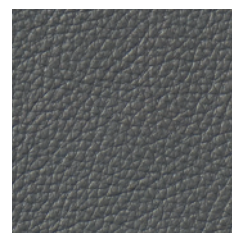
522-15
kieselgrau



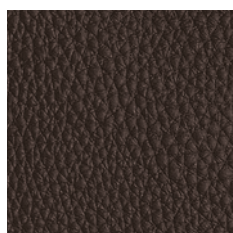
522-26
braungrau



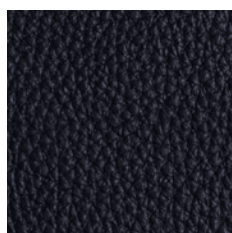
522-30
steingrau



522-36
graphitgrau



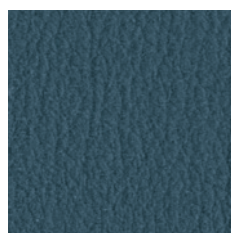
522-49
graubraun



522-58
schwarzbraun



522-68
purpurrot



522-72
blaugrau

Qualitätsmerkmale

	Lichtechtheit	Reibechtheit		
		trocken	nass	Schweiß
522-12	■	■	■	■
522-15	■	■	■	■
522-26	■	■	■	■
522-30	■	■	■	■
522-36	■	■	■	■
522-49	■	■	■	■
522-58	■	■	■	■
522-68	■	■	■	■
522-72	■	■	■	■

■ ■ Überdurchschnittlich gut ■ Prüfnormen sind voll erfüllt □ Eingeschränkt gebrauchstüchtig

Warentypische Eigenschaften

- Farb- und Strukturunterschiede sind erkennbar.
- Vor Sonne und direkter Lichteinstrahlung schützen. Zu trockene Luft vermeiden.
- Helle Farben sind schmutzempfindlicher und zeigen die Anschmutzung früher und deutlicher als dunkle Farben. Sie brauchen deshalb mehr Unterhaltspflege.
- Anfärbungen durch Fremdtexilien (z. B. Jeans, Lederjacken) sind häufig nicht zu entfernen. Da die mangelhafte Farbechtheit der Fremdtexilien die Ursache ist, ist diese Anfärbung kein Reklamationsgrund.

Leder Oskar

Glattes Narbenbild
warm/weich

■ Semianilinleder, leicht pigmentiert, durch diese leichte Pigmentierung werden Narben-/Naturmerkmale etwas angeglichen. Behält seinen warmen Griff, ist atmungsaktiv und unempfindlicher.



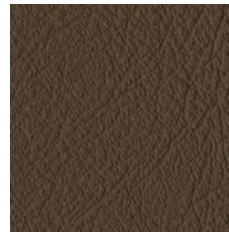
534-12
perlweiß



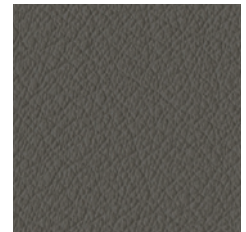
534-20
beige



534-24
graubeige



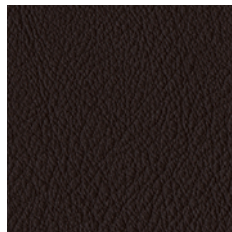
534-26
beigegrau



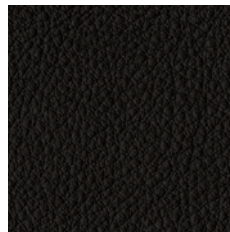
534-34
steingrau



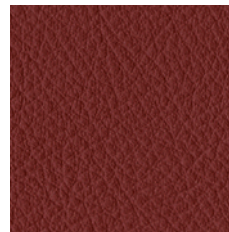
534-44
signalbraun



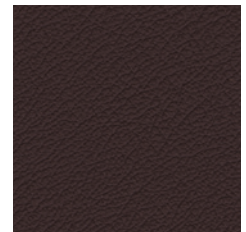
534-49
graubraun



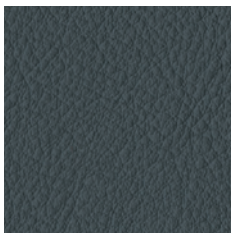
534-58
signalschwarz



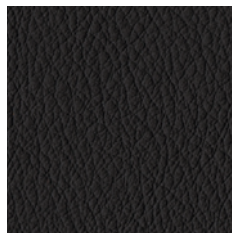
534-68
purpurrot



534-69
schwarzrot



534-73
blaugrau



534-74
schwarzblau



534-77
gelbgrau



534-78
moosgrau

Leder Oskar

Qualitätsmerkmale	Lichteinheit	Reibeinheit		
		trocken	nass	Schweiß
534-12	■	■	■	■
534-20	■	■	■	■
534-24	■	■	■	■
534-26	■	■	■	■
534-34	■	■	■	■
534-44	■	■	■	■
534-49	■	■	■	■
534-58	■	■	■	■
534-68	■	■	■	■
534-69	■	■	■	■
534-73	■	■	■	■
534-74	■	■	■	■
534-77	■	■	■	■
534-78	■	■	■	■

■ ■ Überdurchschnittlich gut ■ Prüfnormen sind voll erfüllt □ Eingeschränkt gebrauchstüchtig

Warentypische Eigenschaften

- ! Farb- und Strukturunterschiede sind erkennbar.
- ! Vor Sonne und direkter Lichteinstrahlung schützen. Zu trockene Luft vermeiden.
- ! Helle Farben sind schmutzempfindlicher und zeigen die Anschmutzung früher und deutlicher als dunkle Farben. Sie brauchen deshalb mehr Unterhaltspflege.
- ! Anfärbungen durch Fremdtexilien (z. B. Jeans, Lederjacken) sind häufig nicht zu entfernen. Da die mangelhafte Farbechtheit der Fremdtexilien die Ursache ist, ist diese Anfärbung kein Reklamationsgrund.

Leder Karl

Mittleres Narbenbild
warm/weich

■ Nappaleder leicht pigmentiert



545-20
beige



545-22
graubeige



545-26
beigebraun



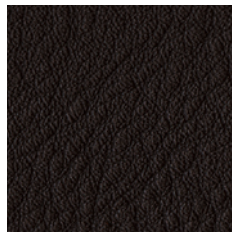
545-42
ockerbraun



545-45
signalbraun



545-47
terrabraun



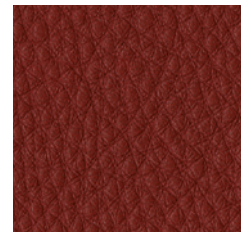
545-49
schwarzbraun



545-56
schiefergrau



545-58
signalschwarz



545-67
braunrot

Leder Karl

Qualitätsmerkmale	Lichtechtheit	Reibecktheit		
		trocken	nass	Schweiß
545-20	■	■	■	■
545-22	■	■	■	■
545-26	■	■	■	■
545-42	■	■	■	■
545-45	■	■	■	■
545-47	■	■	■	■
545-49	■	■	■	■
545-56	■	■	■	■
545-58	■	■	■	■
545-67	■	■	■	■

■ ■ Überdurchschnittlich gut ■ Prüfnormen sind voll erfüllt □ Eingeschränkt gebrauchstüchtig

Warentypische Eigenschaften

- ! Strukturunterschiede sind besonders deutlich ausgeprägt. Farbunterschiede sind erkennbar.
- ! Mit Patina und Glanzstellen muss gerechnet werden.
- ! Vor Sonne und direkter Lichteinstrahlung schützen. Zu trockene Luft vermeiden.
- ! Helle Farben sind schmutzempfindlicher und zeigen die Anschmutzung früher und deutlicher als dunkle Farben. Sie brauchen deshalb mehr Unterhaltspflege.
- ! Anfärbungen durch Fremdtexilien (z. B. Jeans, Lederjacken) sind häufig nicht zu entfernen. Da die mangelhafte Farbechtheit der Fremdtexilien die Ursache ist, ist diese Anfärbung kein Reklamationsgrund.

Leder Yves



■ Anilinleder, mit Nubukeffekt, leicht angeschliffen



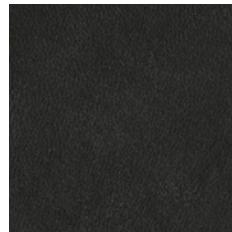
556-35
braungrau



556-36
umbragrau



556-42
ockerbraun



556-56
schwarzgrau



556-74
blaugrau



556-75
gelbgrau

Qualitätsmerkmale	Lichtechtheit	Reibechtheit		
		trocken	nass	Schweiß
556-35	■	■	■	■
556-36	■	■	■	■
556-42	■	■	■	■
556-56	■	■	■	■
556-74	■	■	■	■
556-75	■	■	■	■

■ ■ Überdurchschnittlich gut ■ Prüfnormen sind voll erfüllt □ Eingeschränkt gebrauchstüchtig

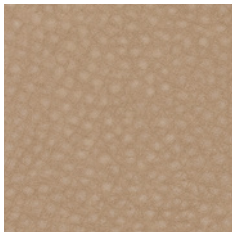
Warentypische Eigenschaften

- Strukturunterschiede sind besonders deutlich ausgeprägt. Farbunterschiede sind erkennbar.
- Mit Patina und Glanzstellen muss gerechnet werden.
- Vor Sonne und direkter Lichteinstrahlung schützen. Zu trockene Luft vermeiden.
- Helle Farben sind schmutzempfindlicher und zeigen die Anschmutzung früher und deutlicher als dunkle Farben. Sie brauchen deshalb mehr Unterhaltspflege.
- Anfärbungen durch Fremdtexilien (z. B. Jeans, Lederjacken) sind häufig nicht zu entfernen. Da die mangelhafte Farbechtheit der Fremdtexilien die Ursache ist, ist diese Anfärbung kein Reklamationsgrund.

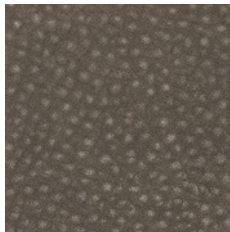
Leder Juan



■ Nubukleder



547-24
graubeige



547-49
umbragrau

Qualitätsmerkmale	Lichtechtheit	Reibechtheit		
		trocken	nass	Schweiß
547-24	■	■	■	■
547-49	■	■	■	■

■ ■ Überdurchschnittlich gut ■ Prüfnormen sind voll erfüllt □ Eingeschränkt gebrauchstüchtig

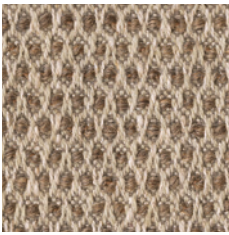
Warentypische Eigenschaften

- Aufgebrachtes Wasser sollte sofort abgetupft werden, da Wasserflecken sichtbar bleiben können.
- Vor Sonne und direkter Lichteinstrahlung schützen. Zu trockene Luft vermeiden.
- Mit Patina und Glanzstellen muss gerechnet werden.
- Dunkle und intensive Farben neigen zu Farbabrieb, ggfs. kann der Schweiß- oder Nassabrieb dies noch verstärken.
- Kombinationen heller und dunkler Farben bei Ledern wie auch bei einigen Stoffen können zu Farbwanderungen führen und sind nicht zu empfehlen.
- Strukturunterschiede sind besonders deutlich ausgeprägt. Farbunterschiede sind erkennbar.
- Helle Farben sind schmutzempfindlicher und zeigen die Anschmutzung früher und deutlicher als dunkle Farben. Sie brauchen deshalb mehr Unterhaltspflege.
- Anfärbungen durch Fremdtexilien (z. B. Jeans, Lederjacken) sind häufig nicht zu entfernen. Da die mangelhafte Farbechtheit der Fremdtexilien die Ursache ist, ist diese Abfärbung kein Reklamationsgrund.

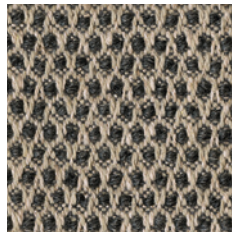
Stoff Vivienne 1

Stoffkonzept

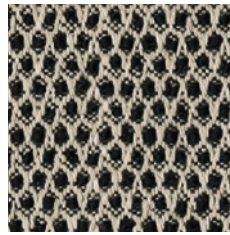
■ Jacquard-Flachgewebe ■ Umrahmung durch helles Leinengarn ■ Weiche Haptik durch Viskoseanteil
38 % Viskose, 22 % Baumwolle, 19 % Polyacryl, 9 % Leinen, 9 % Polyester, 3 % Wolle



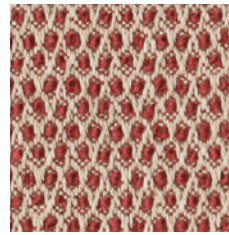
088-20
beige/natur



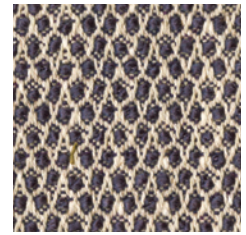
088-30
steingrau/natur



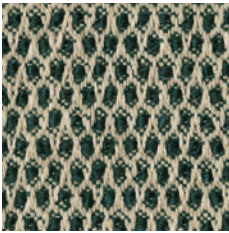
088-58
schwarzgrau/natur



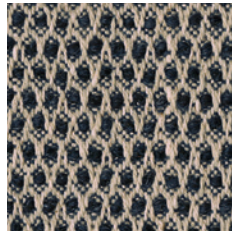
088-67
tomatenrot/natur



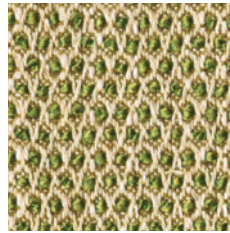
088-69
purpurviolett/natur



088-72
ozeanblau/natur



088-74
saphirblau/natur



088-76
farngrün/natur

Stoff Vivienne 1

Qualitätsmerkmale	Scheuerbeständigkeit	Pilling	Lichteinheit	Reibechtheit	
				trocken	nass
088-20	■	■ ■	■	■	■
088-30	■	■ ■	■	■	■
088-58	■	■ ■	■	■	■
088-67	■	■ ■	■	■	■
088-69	■	■ ■	■	■	■
088-72	■	■ ■	■	■	■
088-74	■	■ ■	■	■	■
088-76	■	■ ■	■	■	■

■ ■ Überdurchschnittlich gut ■ Prüfnormen sind voll erfüllt □ Eingeschränkt gebrauchstüchtig

Warentypische Eigenschaften

- ! Florlagenveränderungen (Sitzspiegel/Gebrauchslüster) sind bei allen Chenillegeweben unvermeidlich.
- ! Der Chenille-Effekt wird im Laufe der Nutzung flacher.
- ! An regelmäßig genützten Stellen entstehen Aufhellungen.
- ! Pilling ist nicht vermeidbar und kann auch durch Anhaften von Kleidungs- und sonstigen Textilfasern entstehen.
- ! Kontrastierende Farben vermitteln eine schillernde Optik. Je nach Lichteinfall ergeben sich hell-dunkel-Effekte.
- ! Schlingenzüge sind beim Verhaken mit spitzen Gegenständen zu erwarten.
- ! Helle Farben sind schmutzempfindlicher und zeigen die Anschmutzung früher und deutlicher als dunkle Farben. Sie brauchen deshalb mehr Unterhaltspflege.
- ! Anfärbungen durch Fremdtexilien (z.B. Jeans, Lederjacken) sind häufig nicht zu entfernen. Da die mangelhafte Farbechtheit der Fremdtexilien die Ursache ist, ist diese Anfärbung kein Reklamationsgrund.
- ! Dieser Artikel hat keine Fleckschutzausrüstung.

Stoff Vivienne 2

Stoffkonzept

■ Jacquard-Flachgewebe ■ Moderner Fischgrad ■ Weiche Haptik durch Viskoseanteil
53 % Viskose, 33 % Polyacryl, 14 % Leinen



068-20
beige



068-30
steingrau



068-58
schwarzgrau



068-67
tomatenrot



068-69
purpurviolett/natur



068-72
ozeanblau



068-74
saphirblau



068-76
farngrün/natur

Stoff Vivienne 2

Qualitätsmerkmale	Scheuerbeständigkeit	Pilling	Lichtechtheit	Reibechtheit	
				trocken	nass
068-20	■	■ ■	■	■	■
068-30	■	■ ■	■	■	■
068-58	■	■ ■	■	■	■
068-67	■	■ ■	■	■	■
068-69	■	■ ■	■	■	■
068-72	■	■ ■	■	■	■
068-74	■	■ ■	■	■	■
068-76	■	■ ■	■	■	■

■ ■ Überdurchschnittlich gut ■ Prüfnormen sind voll erfüllt □ Eingeschränkt gebrauchstüchtig

Warentypische Eigenschaften

- ! Florlagenveränderungen (Sitzspiegel/Gebrauchslüster) sind bei allen Chenillegeweben unvermeidlich.
- ! Der Chenille-Effekt wird im Laufe der Nutzung flacher.
- ! An regelmäßig genützten Stellen entstehen Aufhellungen.
- ! Pilling ist nicht vermeidbar und kann auch durch Anhaften von Kleidungs- und sonstigen Textilfasern entstehen.
- ! Kontrastierende Farben vermitteln eine schillernde Optik. Je nach Lichteinfall ergeben sich hell-dunkel-Effekte.
- ! Schlingenzüge sind beim Verhaken mit spitzen Gegenständen zu erwarten.
- ! Helle Farben sind schmutzempfindlicher und zeigen die Anschmutzung früher und deutlicher als dunkle Farben. Sie brauchen deshalb mehr Unterhaltspflege.
- ! Anfärbungen durch Fremdtexilien (z.B. Jeans, Lederjacken) sind häufig nicht zu entfernen. Da die mangelhafte Farbechtheit der Fremdtexilien die Ursache ist, ist diese Anfärbung kein Reklamationsgrund.
- ! Dieser Artikel hat keine Fleckschutzausrüstung.

Stoff Vivienne 3

Stoffkonzept

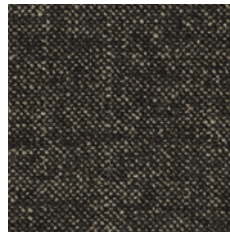
■ Jacquard-Flachgewebe ■ Struktur eignet sich als All-Over-Artikel ■ Weiche Haptik durch Viskoseanteil
53 % Viskose, 33 % Polyacryl, 14 % Leinen



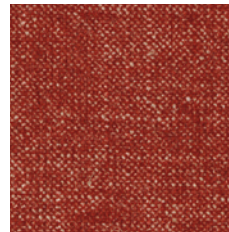
067-20
beige



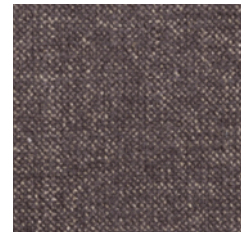
067-30
steingrau



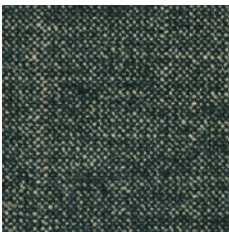
067-58
schwarzgrau



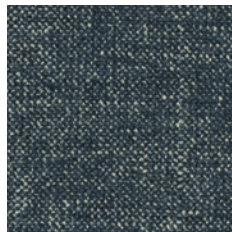
067-67
tomatenrot



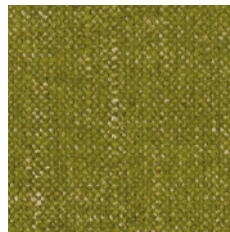
067-69
purpurviolett/natur



067-72
ozeanblau



067-74
saphirblau



067-76
farngrün/natur

Stoff Vivienne 3

Qualitätsmerkmale	Scheuerbeständigkeit	Pilling	Lichteinheit	Reibechtheit	
				trocken	nass
067-20	■ ■	■ ■	■	■	■
067-30	■ ■	■ ■	■	■	■
067-58	■ ■	■ ■	■	■	■
067-67	■ ■	■ ■	■	■	■
067-69	■ ■	■ ■	■	■	■
067-72	■ ■	■ ■	■	■	■
067-74	■ ■	■ ■	■	■	■
067-76	■ ■	■ ■	■	■	■

■ ■ Überdurchschnittlich gut ■ Prüfnormen sind voll erfüllt □ Eingeschränkt gebrauchstüchtig

Warentypische Eigenschaften

- ! Florlagenveränderungen (Sitzspiegel/Gebrauchslüster) sind bei allen Chenillegeweben unvermeidlich.
- ! Der Chenille-Effekt wird im Laufe der Nutzung flacher.
- ! An regelmäßig genützten Stellen entstehen Aufhellungen.
- ! Pilling ist nicht vermeidbar und kann auch durch Anhaften von Kleidungs- und sonstigen Textilfasern entstehen.
- ! Kontrastierende Farben vermitteln eine schillernde Optik. Je nach Lichteinfall ergeben sich hell-dunkel-Effekte.
- ! Schlingenzüge sind beim Verhaken mit spitzen Gegenständen zu erwarten.
- ! Helle Farben sind schmutzempfindlicher und zeigen die Anschmutzung früher und deutlicher als dunkle Farben. Sie brauchen deshalb mehr Unterhaltspflege.
- ! Anfärbungen durch Fremdtexilien (z. B. Jeans, Lederjacken) sind häufig nicht zu entfernen. Da die mangelhafte Farbechtheit der Fremdtexilien die Ursache ist, ist diese Anfärbung kein Reklamationsgrund.
- ! Dieser Artikel hat keine Fleckschutzausrüstung.

creation

BY ROLF BENZ

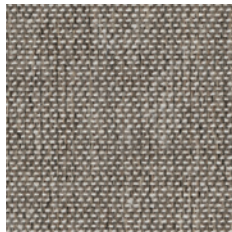
Stoff Jil

Feines
Gewebe

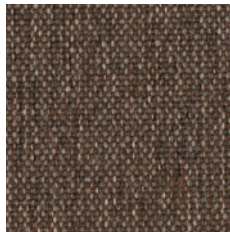
■ Flachgewebe ■ Struktur eignet sich für großflächigen Bezug ■ Hoher Baumwollanteil
61 % Polyester, 39 % Baumwolle



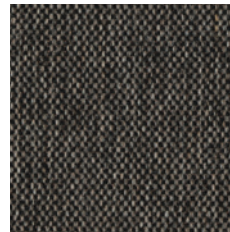
034-22
graubeige



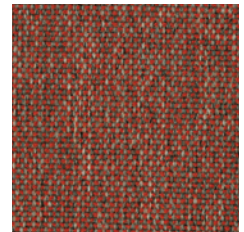
034-32
signalgrau



034-47
beige-grau



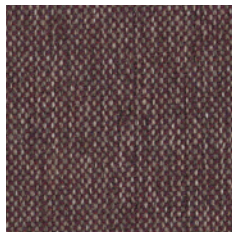
034-56
schwarzgrau



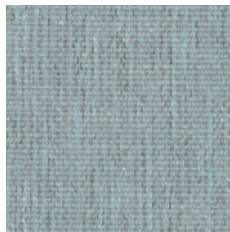
034-67
korallenrot



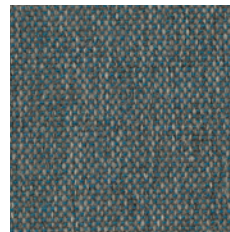
034-68
beigerot



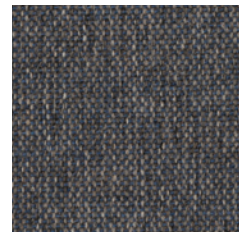
034-69
purpurviolett



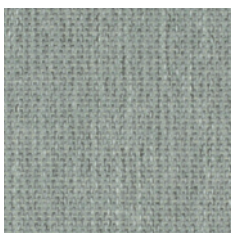
034-71
pastellblau



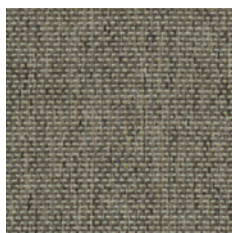
034-72
wasserblau



034-74
blaugrau



034-76
weißgrün



034-77
schilfgrün

Stoff Jil

Qualitätsmerkmale	Scheuerbeständigkeit	Pilling	Lichteinheit	Reibechtheit	
				trocken	nass
034-22	■ ■	■ ■	■	■	■
034-32	■ ■	■ ■	■	■	■
034-47	■ ■	■ ■	■	■	■
034-56	■ ■	■ ■	■	■	■
034-67	■ ■	■ ■	■	■	■
034-68	■ ■	■ ■	■	■	■
034-69	■ ■	■ ■	■	■	■
034-71	■ ■	■ ■	■	■	■
034-72	■ ■	■ ■	■	■	■
034-74	■ ■	■ ■	■	■	■
034-76	■ ■	■ ■	■	■	■
034-77	■ ■	■ ■	■	■	■

■ ■ Überdurchschnittlich gut ■ Prüfnormen sind voll erfüllt □ Eingeschränkt gebrauchstüchtig

Warentypische Eigenschaften

- ! Pilling ist nicht vermeidbar und kann auch durch Anhaften von Kleidungs- und sonstigen Textilfasern entstehen.
- ! Jedes Flachgewebe wird im Gebrauch aufrauen.
- ! An regelmäßig genützten Stellen entstehen Aufhellungen.
- ! Materialbedingt tritt eine leichte Streifenwirkung auf.
- ! Dieser Artikel hat keine Fleckschutzausrüstung.

Stoff Luisa



| Velours | Betont das Produkt | Weiche Haptik | Eignet sich für weiche Polsteraufbauten
 Flor: 100 % Baumwolle, Grund: 100 % Baumwolle



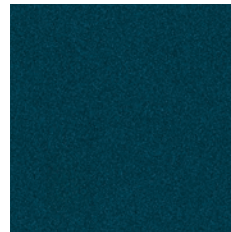
086-20
seidengrau



086-30
umbragrau



086-72
ozeanblau



086-74
graublau



086-76
farngrün

Qualitätsmerkmale

	Scheuerbeständigkeit	Pilling	Lichtechtheit	Reibechtheit	
				trocken	nass
086-20	■ ■	■ ■	■	■	■
086-30	■ ■	■ ■	■	■	■
086-72	■ ■	■ ■	■	■	■
086-74	■ ■	■ ■	■	■	■
086-76	■ ■	■ ■	■	■	■

■ ■ Überdurchschnittlich gut ■ Prüfnormen sind voll erfüllt □ Eingeschränkt gebrauchstüchtig

Warentypische Eigenschaften

- | Florlagenveränderungen (Sitzspiegel/Gebrauchslüster) sind bei allen Velours unvermeidlich.
- | Im Gebrauch sind Patina und Glanzstellen zu erwarten.
- | Kontrastierende Farben vermitteln eine schillernde Optik. Je nach Lichteinfall ergeben sich hell-dunkel-Effekte.
- | Dunkle und intensive Farben neigen zu Nassabrieb
- | Sitzspiegelbildung ist unvermeidbar

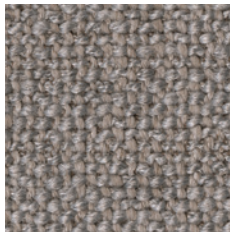
Stoff Victoria

Feines
Gewebe

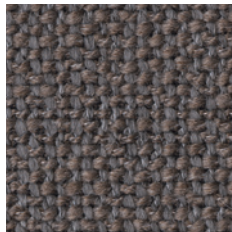
■ Stoff mit Leinenbindung und Baumwollanteil ■ Struktur eignet sich für großflächigen Bezug
41 % Polyacryl, 38 % Polyester, 21 % Baumwolle



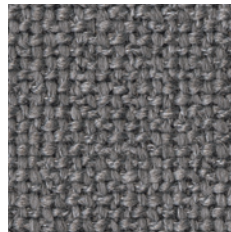
064-11
lichtgrau



064-30
platingrau



064-32
beigebraun



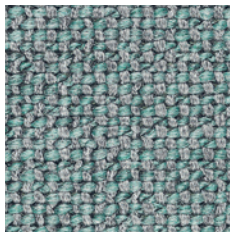
064-36
anthrazitgrau



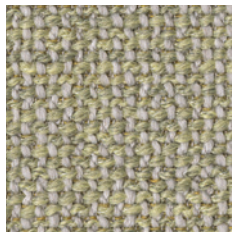
064-49
schwarzbraun



064-57
schwarzgrau



064-72
pastelltürkis



064-76
grünbeige

Qualitätsmerkmale

	Scheuerbeständigkeit	Pilling	Lichtechtheit	Reibechtheit	
				trocken	nass
064-11	■ ■	■ ■	■	■	■
064-30	■ ■	■ ■	■	■	■
064-32	■ ■	■ ■	■	■	■
064-36	■ ■	■ ■	■	■	■
064-49	■ ■	■ ■	■	■	■
064-57	■ ■	■ ■	■	■	■
064-72	■ ■	■ ■	■	■	■
064-76	■ ■	■ ■	■	■	■

■ ■ Überdurchschnittlich gut ■ Prüfnormen sind voll erfüllt □ Eingeschränkt gebrauchstüchtig

Warentypische Eigenschaften

- Pilling ist nicht vermeidbar und kann auch durch Anhaften von Kleidungs- und sonstigen Textilfasern entstehen.
- Jedes Flachgewebe wird im Gebrauch aufrauen.
- Schlingenzüge sind beim Verhaken mit spitzen Gegenständen zu erwarten.
- Anfärbungen durch Fremdtextilien (z.B. Jeans, Lederjacken) sind häufig nicht zu entfernen. Da die mangelhafte Farbechtheit der Fremdtextilien die Ursache ist, ist diese Anfärbung kein Reklamationsgrund.

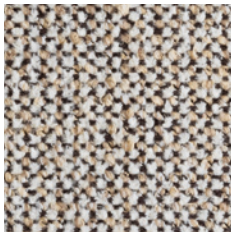
creation

BY ROLF BENZ

Stoff Laura

Markantes
Gewebe

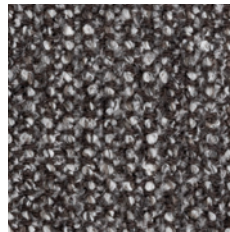
- Flachgewebe ■ Struktur eignet sich für großflächigen Bezug
- Fleckenunempfindlich durch 100 % Kunstfaseranteil ■ Melange Effekt
- 100 % Polyester



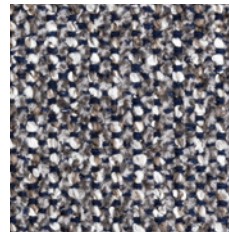
032-20
hellelfenbein



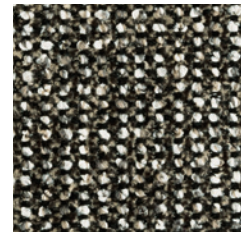
032-24
beige grau



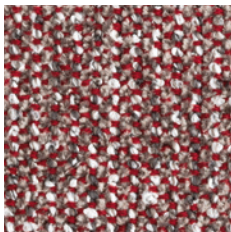
032-36
anthrazit grau



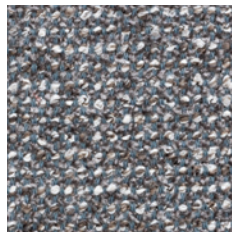
032-54
kobalt blau



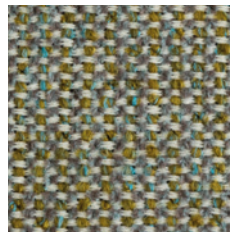
032-56
schwarz grau



032-68
braun rot



032-73
blau grau



032-77
schilf grün

Qualitätsmerkmale

	Scheuerbeständigkeit	Pilling	Lichtechtheit	Reibechtheit	
				trocken	nass
032-20	■	■	■	■	■
032-24	■	■	■	■	■
032-36	■	■	■	■	■
032-54	■	■	■	■	■
032-56	■	■	■	■	■
032-68	■	■	■	■	■
032-73	■	■	■	■	■
032-77	■	■	■	■	■

■ ■ Überdurchschnittlich gut ■ Prüfnormen sind voll erfüllt □ Eingeschränkt gebrauchstüchtig

Warentypische Eigenschaften

- Florlagenveränderungen (Sitzspiegel/Gebrauchslüster) sind bei allen Chenillegeweben unvermeidlich.
- Der Chenille-Effekt wird im Laufe der Nutzung flacher.
- Pilling ist nicht vermeidbar und kann auch durch Anhaften von Kleidungs- und sonstigen Textilfasern entstehen.
- An regelmäßig genützten Stellen entstehen Aufhellungen.
- Unregelmäßiges Warenbild, z. B. durch Fadenverdickungen, Noppen etc.
- Schlingenzüge sind beim Verhaken mit spitzen Gegenständen zu erwarten.

Stoff Coco

Markantes
Gewebe

■ Dreidimensionaler Multicolorstoff ■ Eignet sich für weiche Polsteraufbauten ■ Melange-Effekt
72 % Polyester, 15 % Baumwolle, 13 % Polyacryl



044-12
seidengrau



044-20
graubeige/natur



044-28
telegrau/graubeige



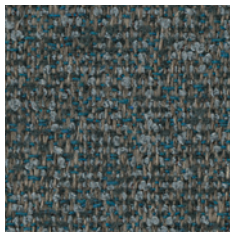
044-34
lichtgrau/schwarzgrau



044-57
anthrazitgrau/schwarzgrau



044-69
purpurviolett/steingrau



044-72
wasserblau/steingrau



044-74
saphirblau/steingrau



044-78
grüngrau/anthrazitgrau

Stoff Coco

Qualitätsmerkmale	Scheuerbeständigkeit	Pilling	Lichtehtheit	Reibechtheit	
				trocken	nass
044-12	■ ■	■ ■	■	■	■
044-20	■ ■	■ ■	■	■	■
044-28	■ ■	■ ■	■	■	■
044-34	■ ■	■ ■	■	■	■
044-57	■ ■	■ ■	■	■	■
044-69	■ ■	■ ■	■	■	■
044-72	■ ■	■ ■	■	■	■
044-74	■ ■	■ ■	■	■	■
044-78	■ ■	■ ■	■	■	■

■ ■ Überdurchschnittlich gut ■ Prüfnormen sind voll erfüllt □ Eingeschränkt gebrauchstüchtig

Warentypische Eigenschaften

- ! Florlagenveränderungen (Sitzspiegel/Gebrauchslüster) sind bei allen Chenillegeweben unvermeidlich.
- ! Der Chenille-Effekt wird im Laufe der Nutzung flacher.
- ! An regelmäßig genützten Stellen entstehen Aufhellungen.
- ! Pilling ist nicht vermeidbar und kann auch durch Anhaften von Kleidungs- und sonstigen Textilfasern entstehen.
- ! Kontrastierende Farben vermitteln eine schillernde Optik. Je nach Lichteinfall ergeben sich hell-dunkel-Effekte.
- ! Schlingenzüge sind beim Verhaken mit spitzen Gegenständen zu erwarten.
- ! Helle Farben sind schmutzempfindlicher und zeigen die Anschmutzung früher und deutlicher als dunkle Farben. Sie brauchen deshalb mehr Unterhaltspflege.

Stoff Diane 1

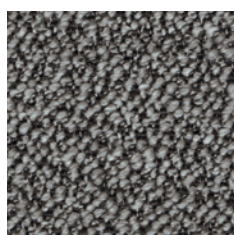


| Jacquard-Flachgewebe Q2 | Bouclé-Optik in zweifarbiger Melange
 | Weiche Haptik | 8 Farben
 55 % Polyacryl, 45 % Polyester

Q2



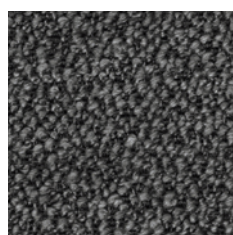
062-20
hellelfenbein



062-36
fehgrau



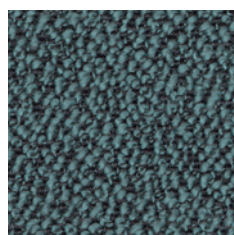
062-49
schwarzbraun



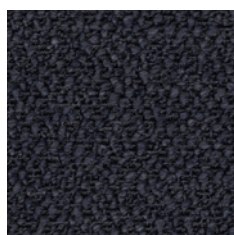
062-56
schiefergrau



062-58
schwarzgrau



062-72
ozeanblau



062-74
schwarzblau



062-78
olivgrün

Qualitätsmerkmale

	Scheuerbeständigkeit	Pilling	Lichtechtheit	Reibechtheit	
				trocken	nass
062-20	■ ■	■ ■	■ ■	■ ■	■ ■
062-36	■ ■	■ ■	■ ■	■ ■	■ ■
062-49	■ ■	■ ■	■ ■	■ ■	■ ■
062-56	■ ■	■ ■	■ ■	■ ■	■ ■
062-58	■ ■	■ ■	■ ■	■ ■	■ ■
062-72	■ ■	■ ■	■ ■	■ ■	■ ■
062-74	■ ■	■ ■	■ ■	■ ■	■ ■
062-78	■ ■	■ ■	■ ■	■ ■	■ ■

■ ■ Überdurchschnittlich gut ■ Prüfnormen sind voll erfüllt □ Eingeschränkt gebrauchstüchtig

Warentypische Eigenschaften

- | Pilling ist nicht vermeidbar und kann auch durch Anhaften von Kleidungs- und sonstigen Textilfasern entstehen.
- | Jedes Flachgewebe wird im Gebrauch aufrauen.
- | Im Gebrauch sind Patina und Glanzstellen zu erwarten.
- | Schlingenzüge sind beim Verhaken mit spitzen Gegenständen zu erwarten.
- | Helle Farben sind schmutzempfindlicher und zeigen die Anschmutzung früher und deutlicher als dunkle Farben. Sie brauchen deshalb mehr Unterhaltspflege.
- | Anfärbungen durch Fremdtexilien (z.B. Jeans, Lederjacken) sind häufig nicht zu entfernen. Da die mangelhafte Farbechtheit der Fremdtexilien die Ursache ist, ist diese Anfärbung kein Reklamationsgrund.

creation

BY ROLF BENZ

Stoff Diane 2



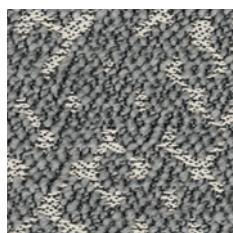
Stoffkonzept

■ Flachgewebe Q2 ■ Lebendiges grafisches Design
 ■ Weiche Haptik ■ 8 Farben
 57 % Polyester, 43 % Polyacryl

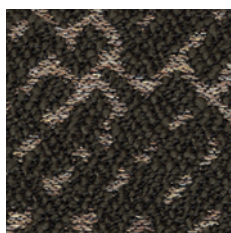
Q2



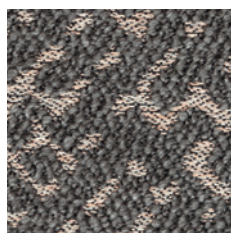
082-20
hellelfenbein/natur



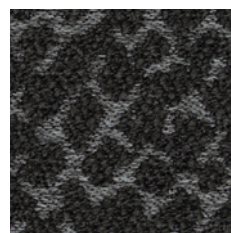
082-36
fehgrau/natur



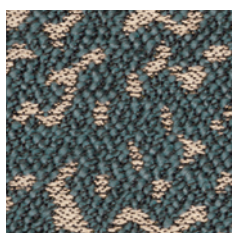
082-49
schwarzbraun/graubeige



082-56
schiefergrau/natur



082-58
schwarzgrau/schiefergrau



082-72
ozeanblau/natur



082-74
schwarzblau/natur



082-78
olivgrün/natur

Qualitätsmerkmale

	Scheuerbeständigkeit	Pilling	Lichtechtheit	Reibechtheit	
				trocken	nass
082-20	■ ■	■ ■	■ ■	■ ■	■ ■
082-36	■ ■	■ ■	■ ■	■ ■	■ ■
082-49	■ ■	■ ■	■ ■	■ ■	■ ■
082-56	■ ■	■ ■	■ ■	■ ■	■ ■
082-58	■ ■	■ ■	■ ■	■ ■	■ ■
082-72	■ ■	■ ■	■ ■	■ ■	■ ■
082-74	■ ■	■ ■	■ ■	■ ■	■ ■
082-78	■ ■	■ ■	■ ■	■ ■	■ ■

■ ■ Überdurchschnittlich gut ■ Prüfnormen sind voll erfüllt □ Eingeschränkt gebrauchstüchtig

Warentypische Eigenschaften

- Pilling ist nicht vermeidbar und kann auch durch Anhaften von Kleidungs- und sonstigen Textilfasern entstehen.
- Jedes Flachgewebe wird im Gebrauch aufrauen.
- Im Gebrauch sind Patina und Glanzstellen zu erwarten.
- Schlingenzüge sind beim Verhaken mit spitzen Gegenständen zu erwarten.
- Helle Farben sind schmutzempfindlicher und zeigen die Anschmutzung früher und deutlicher als dunkle Farben. Sie brauchen deshalb mehr Unterhaltspflege.
- Anfärbungen durch Fremdtexilien (z.B. Jeans, Lederjacken) sind häufig nicht zu entfernen. Da die mangelhafte Farbechtheit der Fremdtexilien die Ursache ist, ist diese Anfärbung kein Reklamationsgrund.



MADE IM
SCHWARZ
WÄLD



Bezugsmuster Bestellung

Entdecken Sie die Vielfalt unserer Produkte und finden Sie den perfekten Bezug für Ihr Zuhause. Bezugsmuster, zum direkten Abgleich in Ihrem Zuhause, können Sie jederzeit unter der folgenden Email Adresse bei uns bestellen.

Mail: service@creation-by-rolfbenz.com

Bitte geben Sie die Bezügeummern und den Farbton sowie Versandadresse an.

Wir senden Ihnen sehr gerne eine Auswahl von bis zu fünf Bezugsmuster kostenfrei zu.

Rolf Benz AG & Co. KG
Haiterbacher Straße 104
72202 Nagold
Germany

Telefon +49 (0) 74 52/601-0